



SOLUZIONI PERSONALIZZATE

PER IL TRATTAMENTO DEGLI SCARTI DI LAVORAZIONE

CUSTOMIZED SOLUTIONS FOR THE TREATMENT OF WASTE FROM PROCESSING



Index

Noi siamo FAMA

WE'RE FAMA

- 2.** + 30 anni di storia & innovazione
+ 30 years of history and innovation
- 4.** Soluzioni ecologiche per un ambiente più pulito
Ecological solutions for a cleaner environment

Logistica, trattamento ed insilaggio dei trucioli metallici

LOGISTICS, TREATMENT AND STORAGE OF METAL CHIPS

- 8.** Impianti centralizzati
Centralized systems
- 12.** Gruppi di trattamento
Treatment groups
- 14.** Dispositivi per il trattamento, la logistica e lo stoccaggio
Devices for treatment, logistics, and storage

Filtrazione e trattamento di oli ed emulsioni

FILTRATION AND TREATMENT OF OIL AND EMULSION

- 44.** Impianti centralizzati
Centralized systems
- 46.** Dispositivi per la filtrazione
Filtration devices
- 48.** Dispositivi per la pulizia delle vasche delle macchine utensili
Devices for cleaning machine tool tanks

Aspirazione e filtrazione di nebbie oleose e polveri

EXTRACTION AND FILTRATION OF OIL MISTS AND DUST

- 52.** Impianti centralizzati
Centralized systems
- 54.** Dispositivi per la filtrazione
Filtration devices
- 56.** Dispositivi per la pulizia dei pezzi
Devices for cleaning parts
- 58.** Impianti di filtrazione di polveri
Dust filtration systems

+30 anni di storia & innovazione

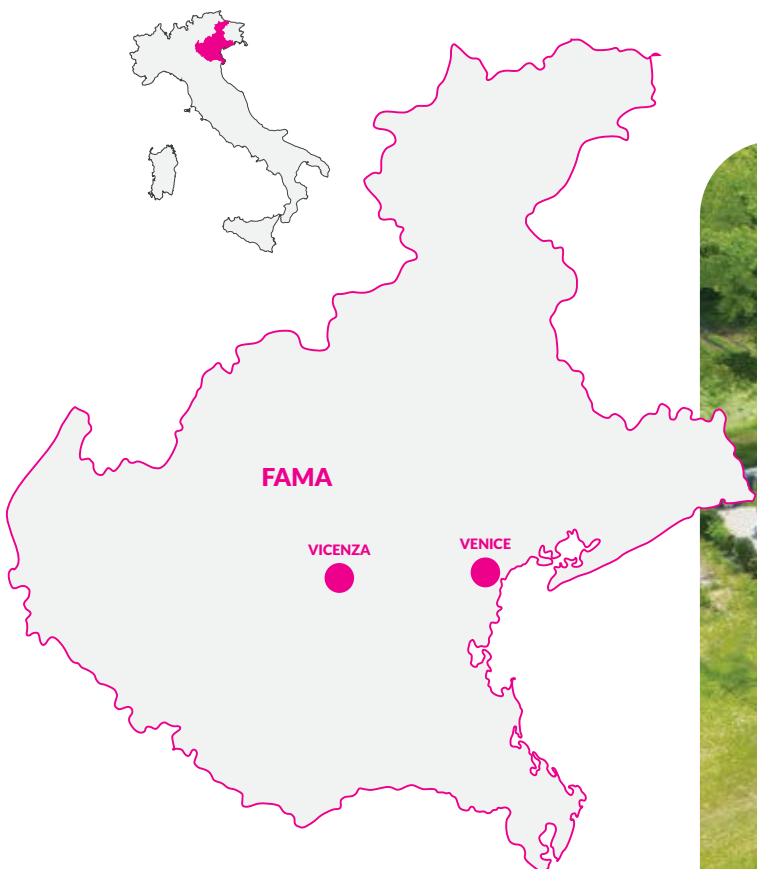
+30 YEARS OF HISTORY AND INNOVATION

Dal 1992 Fama ha rivoluzionato le tecniche di trattamento dei trucioli metallici, il punto di partenza per la realizzazione di una linea di impianti specifici per il trattamento degli scarti da lavorazione.

Since 1992, Fama has revolutionized metal chip processing techniques, laying the foundation for the development of a range of specific systems for processing machining waste.

Grazie alla nostra esperienza siamo in grado di assicurare una **consulenza su misura** per aziende di ogni dimensione, che si traduce nella realizzazione e installazione di **impianti personalizzati** per il trattamento di **trucioli metallici, nebbie oleose e polveri, emulsioni e olii**.

Thanks to our experience, we are able to **ensure tailor-made consultancy** for companies of all sizes, which translates into the creation and **installation of customized** systems for the treatment of **metal chips, oil mists and dust, emulsions, and oils**.



Nata e cresciuta nell'Alto Vicentino, FAMA è oggi una realtà veneta conosciuta in Italia e in Europa, fiera della qualità del suo lavoro, della fiducia dei suoi clienti e di un territorio ricco di potenzialità.

Conceived and developed in the Alto Vicentino area, FAMA is now a well-known Venetian business in Italy and throughout Europe, proud of the quality of its work, of the trust of its customers and of an area rich in potential.

Cos'è FAMA?

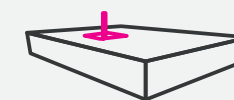
ECCO I NOSTRI NUMERI

WHAT IS FAMA?
HERE'S OUR DATA.

+30^o

+30 ANNI DI STORIA

+30 YEARS OF HISTORY



+6.000 MQ
PRODUTTIVI

+6.000 MQ
SQUARE METERS OF
PRODUCTION AREA



+20 NAZIONI
DOVE ESPORTIAMO

WE NOW
EXPORT TO 20+
COUNTRIES



INNOVAZIONE, SOSTENIBILITÀ,
SOLUZIONI AFFIDABILI E FUNZIONANTI
PER I NOSTRI CLIENTI

La nostra mission

INNOVATION, SUSTAINABILITY,
RELIABLE AND FUNCTIONING
SOLUTIONS FOR OUR CUSTOMERS



Soluzioni ecologiche per un ambiente più pulito

ECOLOGICAL SOLUTIONS FOR A CLEANER ENVIRONMENT

Un unico interlocutore, dalla progettazione, all'installazione, fino alla manutenzione, garantisce più precisione, meno problemi e un sicuro risparmio economico.

A single point of contact, from design to installation and maintenance, ensures greater precision, fewer problems, and guaranteed cost savings.



Qualità:

INNOVAZIONE E AFFIDABILITÀ PER L'ECCELLENZA PRODUTTIVA

Le soluzioni **FAMA** sono progettate e costruite per garantire **massima affidabilità** e **prestazioni superiori nel tempo**. L'impiego di tecnologie all'avanguardia e materiali di alta qualità permette di ottenere **impianti innovativi, robusti e versatili**, capaci di rispondere con precisione alle esigenze più complesse e garantire un vantaggio competitivo per te che sei nostro cliente.

QUALITY: INNOVATION AND RELIABILITY FOR PRODUCTION EXCELLENCE

FAMA solutions are designed and built to guarantee **maximum reliability** and **superior performance over time**. The use of cutting-edge technologies and high-quality materials allows us to create **innovative, robust, and versatile systems**, capable of responding precisely to the most complex needs and ensuring a competitive advantage for you, our customer.



Sostenibilità:

L'AMBIENTE AL CENTRO DI OGNI PROGETTO

Gli **innovativi impianti FAMA** sono infatti **ecosostenibili**, perché è possibile **riciclare i trucioli** e i **lubrorefrigeranti**, oltre che eliminare polveri e nebbie oleose all'interno degli stabilimenti produttivi. Non solo: questi sistemi **incentivano il risparmio energetico**, **riducono l'inquinamento** e **aumentano la sicurezza per i lavoratori**, contribuendo così concretamente alla sostenibilità ambientale e sociale della tua impresa.

SUSTAINABILITY: ENVIRONMENT AT THE CORE OF EVERY PROJECT

FAMA's innovative systems are indeed **eco-sustainable** because it is possible to **recycle metal chips** and **coolants/lubricants**, as well as eliminate dust and oil mists within production facilities. Not only that: these systems **encourage energy saving**, **reduce pollution**, **increase safety for workers** and support the environmental and social sustainability of your business.



Servizio Clienti:

SEMPRE AL TUO FIANCO IN TEMPI RAPIDI E CON COMPETENZA

FAMA è da sempre sinonimo di **presenza costante**, **assistenza qualificata** e **rapidità** nella risposta alle esigenze dei clienti. Il nostro team tecnico-commerciale è sempre disponibile per interventi puntuali e risolutivi, **consulenze personalizzate** e **supporto operativo completo**. Crediamo fermamente nel valore di un rapporto diretto e affidabile, perché la vostra soddisfazione è il nostro impegno.

CUSTOMER SERVICE: ALWAYS BY YOUR SIDE, PROMPTLY AND WITH EXPERTISE

FAMA has always been synonymous with **consistent presence**, **qualified assistance**, and prompt response to customer needs. Whenever you need us, our technical sales team is on-hand to provide prompt, **knowledgeable** and **reliable support**. We firmly believe in the value of a direct and reliable relationship, because your satisfaction is our commitment.



Logistica, trattamento ed insilaggio dei

TRUCIOLI METALLICI

LOGISTICS, TREATMENT AND STORAGE OF
METAL CHIPS

8

IMPIANTI CENTRALIZZATI

Impianto pneumatico di aspirazione, impianto pneumatico di mandata, impianti meccanici tradizionali e FCM system

CENTRALIZED SYSTEMS

Pneumatic vacuum system, pneumatic conveying system, traditional mechanical systems, and FCM system



10

GRUPPI DI TRATTAMENTO

Possono essere standard o su misura, quindi soggetti a studio e disegno personalizzati

TREATMENT UNITS

They can be standard or custom, subject to personalized study and design



12

DISPOSITIVI PER IL TRATTAMENTO, LA LOGISTICA E LO STOCCAGGIO

Trituratori, centrifughe, elevatori ribaltatori, vasche di raccolta lubrorefrigerante (standard o autopulenti), trasportatori e silos.

EQUIPMENT FOR PROCESSING, LOGISTICS, AND STORAGE

Shredders, centrifuges, bin lifters, coolant collection tanks (standard or self-cleaning), conveyors, and silos



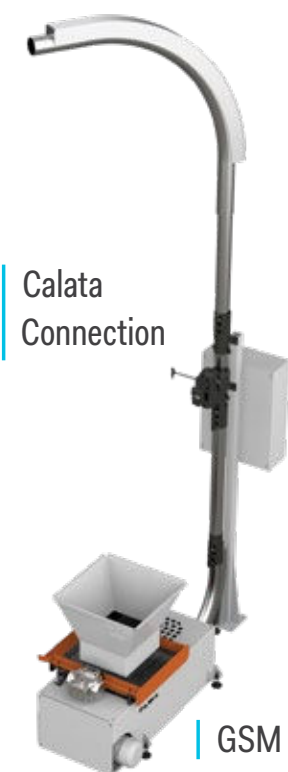
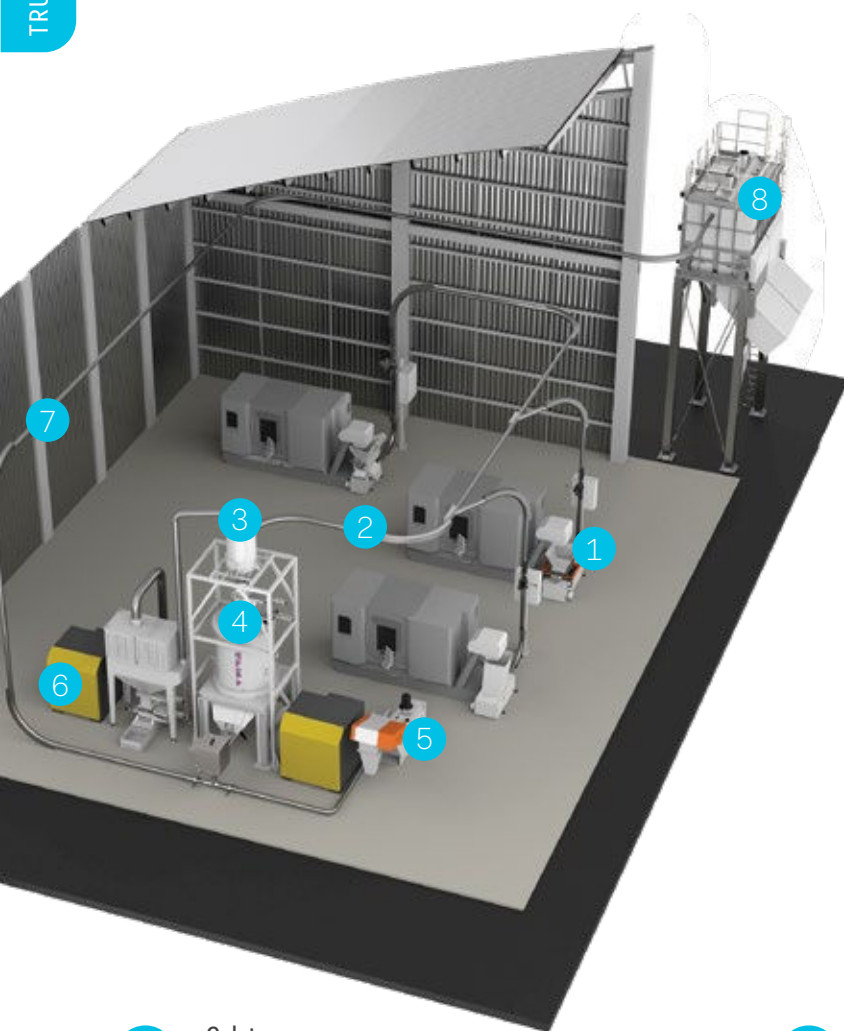
Impianto Pneumatico di trasporto truciolo in aspirazione

PNEUMATIC METAL SWarf SUCTION SYSTEMS



IT

EN



Calata
Connection

GSM

- | | | | |
|---|--|---|--|
| 1 | Calata
Connection | 5 | Vasca autopulente
Self-cleaning tank |
| 2 | Collettore pneumatico
Pneumatic piping | 6 | Compressore
Compressor |
| 3 | Separatore ciclonico
Cyclonic separator | 7 | Impianto di trasporto pneumatico in mandata
Pneumatic delivery system |
| 4 | Centrifuga
Centrifuge | 8 | Silo di stoccaggio
Chips storage silo |

Il Sistema Pneumatico FAMA

FAMA PNEUMATIC SYSTEM

Gli **impianti pneumatici di aspirazione FAMA** sono progettati per il trasferimento e la movimentazione del truciolo metallico direttamente dai punti di **produzione** (le macchine utensili) ad un punto di **raccolta centralizzato**, in modo **continuo** ed **automatico**.

FAMA pneumatic suction systems are designed for the continuous and automated transfer and handling of metal chips directly from **production points** (machine tools) to a **centralized collection point**.



Potente, autonomo, sostenibile
Powerful, standalone, sustainable



Quantità: fino a 1200 kg/h per ogni linea
Capacity: up to 1200 kg/h per line



Operatori: nessuno
Operators: none



Opere civili: nessuna
Construction works: none



Tipo di truciolo: qualsiasi
Type of chips: any



Materiali: cinque o più tipologie
Materials: five or more types

Il truciolo in uscita dall'evacuatore della macchina utensile viene raccolto nel GSM. Quando raggiunge il livello desiderato un sensore prenota l'aspirazione. In **pochi secondi tutto il materiale viene trasferito al separatore ciclonico** e cade nella centrifuga.

The metal chips exiting the machine tool's evacuator are collected in the GSM. When the desired level is reached, a sensor initiates the vacuum process. **Within seconds, all material is transferred to the cyclone separator** and falls into the centrifuge.

Un compressore crea l'aspirazione necessaria a **movimentare il truciolo**. Se il truciolo è lungo, è sufficiente installare un tritatore allo scarico dell'evacuatore della macchina utensile.

A compressor generates the necessary suction to **convey the chips**. If the chips are long, a shredder can be installed at the outlet of the machine tool's evacuator.

L'**impianto pneumatico FAMA** è adatto sia a **trucioli asciutti** che a **trucioli bagnati** di lubrorefrigerante o olio.

The **FAMA pneumatic system** is suitable for both **dry chips** and **chips wet** with coolant or oil.

Impianto pneumatico

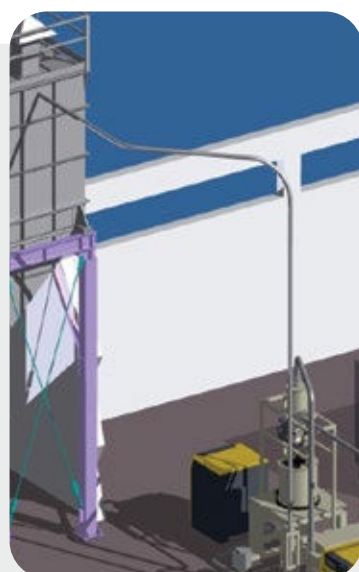
di trasporto truciolo in mandata



PNEUMATIC DELIVERY SYSTEM

Gli **impianti pneumatici in mandata** sono sistemi semplici ma **estremamente potenti** che permettono di trasferire truciolo corto e asciutto da un punto a un altro dell'azienda con il solo ingombro di un tubo del diametro di pochi centimetri. Vengono normalmente utilizzati per caricare i silo o i containers di stoccaggio, quando questi sono particolarmente lontani dall'area di trattamento, sostituendo ingombranti canali evacuatori. Il sistema è alimentato da una pompa volumetrica, che fornisce la pressione sufficiente a generare un veloce flusso d'aria che trasporta il truciolo. Un dosatore alimenta continuamente il dispositivo per ottimizzare il trasporto.

FAMA **pneumatic delivery systems** are **extremely powerful** and simple solutions that allow short, dry chips to be transferred from one point to another within the company, using only a pipe with a diameter of a few centimeters. They are typically used to load silos or storage containers when these are located far from the processing area, replacing bulky evacuation channels. The system is powered by a volumetric pump that provides enough pressure to generate a fast airflow carrying the chips. A dosing device continuously feeds the system to optimize transportation.



Consente l'evacuazione dei trucioli senza l'intervento dell'operatore fino al sito di stoccaggio
It allows for unmanned transfer of the chips to the storage site



Trasporta velocemente truciolo corto e asciutto
It quickly transports short and dry chips



Flessibile e modulare, pulito e silenzioso
Flexible and modular, clean and silent



Non richiede opere murarie
It does not require masonry work



Migliora la sicurezza all'interno dello stabilimento
It improves safety inside the plant



Consente il lavoro non presidiato
It allows unattended work

Impianto meccanico

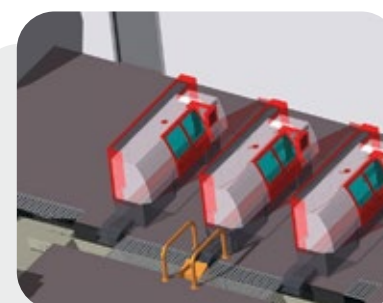
di trasporto truciolo



MECHANICAL DELIVERY SYSTEM

Gli **impianti meccanici FAMA** sono tradizionali impianti centralizzati progettati per **raccogliere e trasportare truciolo e lubrorefrigerante** mediante canali a tapparelle, a palette o a coclea. L'obiettivo è quello di raccogliere e trasportare truciolo e lubrorefrigerante direttamente dalla macchina utensile in continuo, automaticamente e senza che sia necessaria la costante presenza di un operatore. I canali sono posizionati all'interno di apposite trincee scavate nel pavimento. Può quindi essere necessaria la realizzazione di opere civili. Le macchine sono poste in linea, in modo da scaricare truciolo e lubrorefrigerante all'interno dei canali che scorrono fino alla vasca di raccolta.

FAMA mechanical systems are traditional centralized systems designed to collect and transport chips and coolants through metal belt, scraping or screw conveyors. The aim is to collect and transport shavings and coolants directly from the machine tool continuously, automatically and without the constant presence of an operator. The conveyors are positioned inside special trenches dug into the floor. Therefore, the construction of civil works may be necessary. The machines are placed in line, in order to unload chips and coolant inside the channels that flow to the collection tank.



Consente l'evacuazione del truciolo dalla macchina utensile fino al sito di trattamento o stoccaggio
It allows the evacuation of swarf from the machine tool to the treatment or storage site



Trasporta il truciolo in continuo, automaticamente e senza la costante presenza di un operatore che lo controlli
It transports the swarf continuously, automatically and without the constant presence of an operator



Trasporta sia truciolo asciutto che truciolo impregnato di lubrorefrigerante
It transports both dry chips and chips impregnated with coolant



I canali di trasporto sono interrati e coperti da griglie calpestabili
The transport channels are underground and covered by walkable grates



Consente il lavoro non presidiato
It allows unattended work

FCM System

FCM System



Impianto automatico di disoleatura truciolo metallico con manipolatore e centrifuga a paniere estraibile.

Automatic metal chip deoiling system with manipulator and removable basket centrifuge



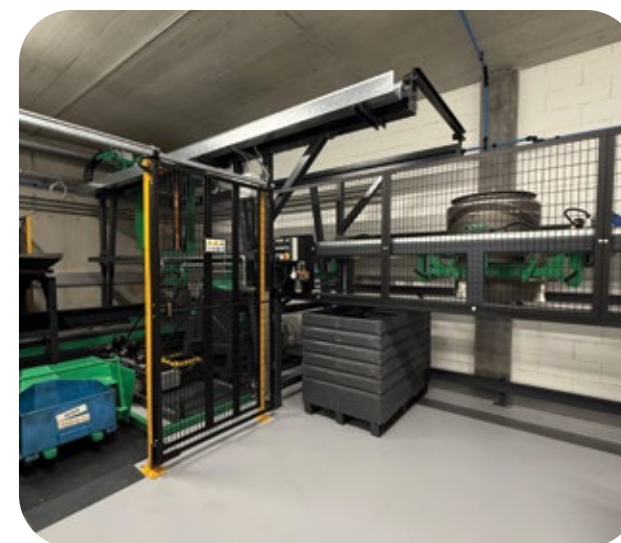
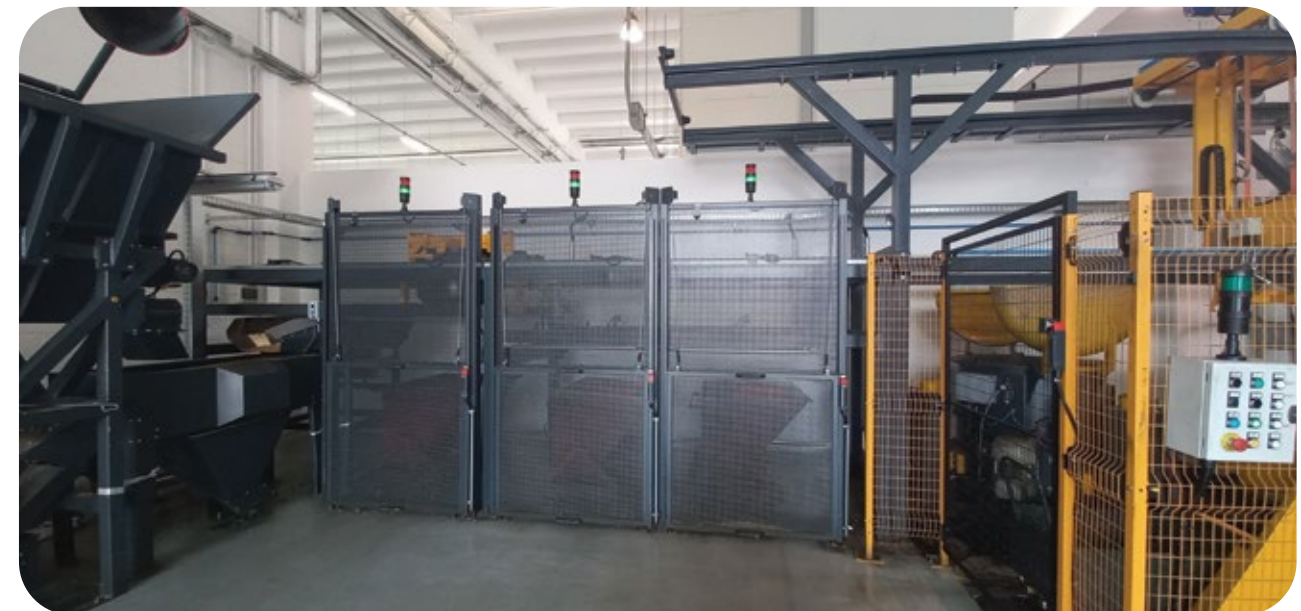
Ideale per chi ha bisogno di disoleare truciolo di diversi materiali
Ideal for those who need to remove oil from chips of different materials



Adatto a trucioli lunghi, corti o minuterie metalliche
Suitable for long, short chips, or small metal components.



Flessibile e versatile: lo possiamo progettare in base alle tue esigenze
Flexible and versatile, tailor-made according to your needs



TRUCIOLI METALLICI / METAL CHIPS

TRUCIOLI METALLICI / METAL CHIPS

Colibrì

Gruppo di trattamento truciolo metallico standard Colibrì

STANDARD METAL CHIPS TREATMENT GROUPS COLIBRÌ



IT EN



Gruppo compatto per il trattamento dei trucioli metallici corti in grado di separare il lubrorefrigerante. Si tratta di un gruppo standard con dimensioni ridotte per l'ottimizzazione degli spazi in azienda. Può essere equipaggiato di centrifuga FC200 (Colibrì 2.0) o FC300 (Colibrì 3.0).

Compact group for the separation of short metal chips from the coolant. It is a standard group with reduced dimensions for optimizing spaces in the factory. It can be equipped with the FC200 centrifuge (Colibrì 2.0) or the FC300 centrifuge (Colibrì 3.0).

DATI TECNICI / TECHNICAL DATA	COLIBRÌ 2.0	COLIBRÌ 3.0
Peso / Weight	900 kg	1.050 Kg
Potenza / Power	3 kW	3 kW
Alimentazione elettrica / Power supply	230 / 400V / 22A	230 / 400V / 22A
Portata oraria truciolo / swarf hourly flow rate	50 ÷ 200 kg/h	60 ÷ 500 Kg/h
Dimesioni / Dimensions	1385 x 1560 x 2200H	1385 x 1560 x 2200H

- Tramoggia di accumulo aperta per un pratico carico del truciolo
Open storage hopper for convenient chip loading
- Setaccio di separazione pezzi di serie
Standard parts separation sieve
- Vasca di raccolta del lubrorefrigerante versione dragante autopulente di serie
Standard self-cleaning drag chain coolant collection tank

- Basamento pallettizzato con bordino di contenimento
Palletized base with containment lip
- Caratteristiche conformi a quanto richiesto dal piano Industria 4.0
Features compliant with Industry 4.0 requirements
- Plug & play

Smart

Gruppo compatto di trattamento truciolo

STANDARD METAL CHIPS TREATMENT GROUPS SMART SERIES



IT EN



Gruppo compatto per la triturazione e la centrifugazione del truciolo metallico direttamente sotto macchina. Può essere equipaggiato con tritratore TRA200 (Smart 200) o TRA400 (Smart 400).

Compact unit for shredding and centrifuging metal swarf directly under the machine. It can be equipped with the TRA200 shredder (Smart 200) or TRA400 shredder (Smart 400).

DATI TECNICI / TECHNICAL DATA	SMART 200	SMART 400
Peso / Weight	900 Kg	1.130 Kg
Potenza / Power	5 kW	8 kW
Alimentazione elettrica / Power supply	230 / 400V / 22A	230 / 400V / 22A
Portata oraria truciolo / swarf hourly flow rate	50 ÷ 200 Kg/h	50 ÷ 200 Kg/h
Dimesioni / Dimensions	2700 x 1450 x 2100H mm	2700 x 1450 x 2100H mm

- Design compatto ideale per essere installato sotto macchina
Compact design ideal for installation under the machine
- Facilmente movimentabili grazie al basamento pallettizzato
Easily movable thanks to the palletized base
- Caratteristiche conformi a quanto richiesto dal piano Industria 4.0
Features compliant with Industry 4.0 requirements

- Basamento pallettizzato con bordino di contenimento
Palletized base with containment lip
- Possibilità di re-immettere il lubrorefrigerante recuperato direttamente in macchina
Possibility to re-introduce the recovered coolant directly into the machine
- Plug & play

Combi

Gruppi di trattamento truciolo metallico standard serie Combi

STANDARD METAL CHIP
TREATMENT GROUPS COMBI SERIES



IT

EN

Gruppi compatti per il trattamento dei trucioli metallici in grado di tritare il truciolo e separare il lubrorefrigerante. Sono gruppi standard nei quali le dimensioni sono ridotte grazie all'ottimizzazione degli spazi. Vengono proposti in 4 diverse combinazioni.

Compact groups for the treatment of metal shavings, able to crush the shavings and separate the coolant. They are standard groups in which the dimensions are reduced thanks to the optimization of spaces. They are offered in 4 different combinations.



DATI TECNICI / TECHNICAL DATA - COMBI 43 - 43D - I43 - I43D

Peso complessivo / Weight	3200 - 3400 kg
Potenza / Power	10,5 ÷ 15 kW
Alimentazione elettrica / Power supply	400V 22A
Portata oraria truciolo / Swarf hourly flow rate	100 / 400 Kg/h
Volume di carico tramoggia / Hopper loading volume	400 l

✓ Facilmente movimentabili grazie al basamento palletizzato
Easy to move thanks to the palletized base

✓ Tecnologia collaudata
Proven technology

✓ Soddisfano esigenze di ottimizzazione degli spazi
They meet the needs of space optimization

✓ Plug & play

✓ Caratteristiche conformi a quanto richiesto dal piano industria 4.0
Characteristics compliant with the requirements of the Industry 4.0 plan

Compact

Gruppi di trattamento truciolo metallico standard serie Compact

STANDARD METAL CHIP
TREATMENT GROUPS COMPACT SERIES



IT

EN

Gruppi compatti per il trattamento dei trucioli metallici in grado di tritare il truciolo e separare il lubrorefrigerante. Sono gruppi standard nei quali le dimensioni sono ridotte grazie all'ottimizzazione degli spazi. Vengono proposti in 4 diverse combinazioni.

Compact groups for the treatment of metal shavings, able to crush the shavings and separate the coolant. They are standard groups in which the dimensions are reduced thanks to the optimization of spaces. They are offered in 4 different combinations.



DATI TECNICI / TECHNICAL DATA - COMPACT 43 - 43D - I43 - I43D

Peso complessivo / Weight	3300 - 3500 kg
Potenza / Power	10,5 ÷ 15 kW
Alimentazione elettrica / Power supply	400V 22A
Portata oraria truciolo / Swarf hourly flow rate	100 / 400 Kg/h
Volume di carico tramoggia / Hopper loading volume	400 l

✓ Facilmente movimentabili grazie al basamento palletizzato
Easy to move thanks to the palletized base

✓ Tecnologia collaudata
Proven technology

✓ Soddisfano esigenze di ottimizzazione degli spazi
They meet the needs of space optimization

✓ Plug & play

✓ Caratteristiche conformi a quanto richiesto dal piano industria 4.0
Characteristics compliant with the requirements of the Industry 4.0 plan

Custom

Gruppi di trattamento truciolo metallico personalizzati su misura

CUSTOM MADE METAL SWARF TREATMENT GROUPS



IT

EN

Gruppi di trattamento personalizzati in base alle specifiche esigenze del cliente. Sono composti da dispositivi di trattamento, trasporto e stoccaggio combinati tra loro per risolvere problematiche legate alla gestione del truciolo metallico.

Treatment groups customized according to the specific needs of the customer. They are composed of treatment, transport and storage devices combined with each other to solve problems related to the management of metal shavings.



DATI TECNICI / TECHNICAL DATA

Dimensioni / Dimensions	A progetto / Custom
Tensione / Voltage	230 / 400 V
Alimentazione elettrica / Power supply	Continua / Continuous
Peso / Weight	A progetto kg / Custom kg

✓ Progettati secondo le esigenze
Designed according to the needs

✓ Caratteristiche conformi a quanto richiesto dal piano
Industria 4.0
Characteristics compliant with the requirements of the
Industry 4.0 plan

✓ Soddisfano esigenze di ottimizzazione degli spazi
They meet the needs of space optimization

✓ Possono essere integrati in un impianto pneumatico
They can be integrated into a pneumatic system

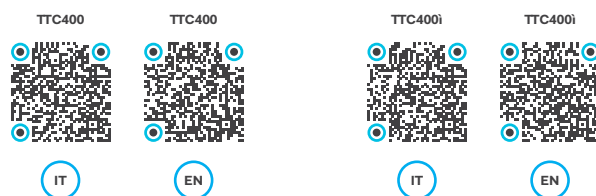
✓ Tecnologia collaudata
Proven technology



TTC400 / TTC400i

Trituratore verticale 200 ÷ 400 kg/h

VERTICAL CRUSHER 200 ÷ 400 kg/h



Trituratore verticale per trucioli metallici lunghi e matassosi. È una macchina adatta a diverse applicazioni, sia per piccoli gruppi di trattamento, che per impianti centralizzati. È dotata di espulsore automatico degli spezzoni. L'unità è spinta da un motore idraulico alimentato da una centralina. Viene proposto anche in versione con motore idraulico.

Vertical crusher for long and tangled metal shavings. It is a machine suitable for different applications, both for small treatment groups and for centralized systems. It is equipped with an automatic ejector of parts. The unit is driven by a hydraulic motor powered by a control unit. It is also available in a version with a hydraulic motor.



DATI TECNICI / TECHNICAL DATA	TTC400	TTC400i
Dimensioni / Dimensions	1300x500x1000H mm	1300x500x1000H mm
Potenza / Power	5,5 kW	11 kW
Tensione / Voltage	230 / 400 V	230 / 400 V
Alimentazione elettrica / Power supply	Continua / Continuous	Continua / Continuous
Numero di giri / RPM	63 rpm	63 rpm
Peso / Weight	850 kg	850 + 350 kg

- Struttura e cassa realizzata in robusta carpenteria verniciata
Structure and case made of sturdy painted metalwork
- Coltelli e contro coltelli di tritrazione in materiale antiusura
Knives and shredding counter knives in wear-resistant material
- Sistema di espulsione automatica dei pezzi non triturabili
Automatic ejection system for non-shreddable parts

- Sistema di frantumazione a senso alternato
Clutch system in alternate direction
- Caratura di frantumazione personalizzabile
Adjustable fragmentation grade

TTC1000 / TTC1000i

Trituratore verticale 300 ÷ 1000 kg/h

VERTICAL CRUSHER 300 ÷ 1000 kg/h



Trituratore verticale studiato e progettato per la tritrazione di trucioli metallici lunghi e matassosi, di diversa forma, composizione e caratteristiche. È una macchina grande e potente, adatta a lavori gravosi in quantità e qualità. Nel caso sia presente un pezzo non triturabile che interferisce nel processo, la macchina lo espelle automaticamente da un cassetto laterale, comandato da un cilindro idraulico. Viene proposto anche con motore idraulico.

Vertical shredder designed and engineered for shredding long, tangled metal chips of various shapes, compositions, and characteristics. It is a large and powerful machine, suitable for heavy-duty work in both quantity and quality. If there is a non-shreddable piece interfering with the process, the machine automatically ejects it through a side drawer operated by a hydraulic cylinder. It is also available with a hydraulic motor.



DATI TECNICI / TECHNICAL DATA	TTC1000	TTC1000i
Dimensioni / Dimensions	2200 x 1000 x 1700H mm	2200 x 1000 x 1700H mm
Potenza / Power	15 kW	30 kW
Tensione / Voltage	230 / 400 V	230/400 V
Alimentazione elettrica / Power supply	Continua / Continuous	Continua / Continuous
Numero di giri / RPM	58 rpm	58 rpm
Peso / Weight	2300 kg	1700 + 350 kg

- Struttura e cassa realizzata in robusta carpenteria verniciata
Structure and case made of sturdy painted carpentry
- Coltelli e contro coltelli di tritrazione in materiale antiusura
Shredding knives and counter-knives in wear-resistant material
- Sistema di espulsione automatica dei pezzi non triturabili
Automatic ejection system for non-shreddable pieces

- Sistema di frantumazione a senso alternato
Alternating direction crushing system
- Caratura di frantumazione personalizzabile
Customizable crushing weight
- Adatto alla tritrazione di truciolo particolarmente tenace
Suitable for shredding particularly tough swarf

TRA200

Trituratore orizzontale 60 ÷ 200 kg/h con espulsore spezzoni

HORIZONTAL SHREDDER 60 ÷ 200 kg/h
WITH PARTS EJECTOR



IT

EN



Trituratore di dimensioni contenute adatto a tritare trucioli lunghi e matassosi contenenti spezzoni. È ideale per essere posizionato sotto l'evacuatore della macchina utensile.

Small size shredder suitable for shredding long swarf shavings containing pieces. It is ideal to be positioned under the machine tool evacuator.

DATI TECNICI / TECHNICAL DATA

Dimensioni / Dimensions	1347 x 356 x 240H mm
Dimensioni bocca di carico / loading port dimensions	241 x 402 mm
Peso / Weight	250 kg
Potenza / Power	3 kW
Tensione / Voltage	230 / 400 V
Alimentazione elettrica / Power supply	Continua / Continuous
Numero di giri / RPM	50 rpm



Cassa realizzata in robusta carpenteria
Case made of sturdy metal



Set di coltelli mobili sostituibili realizzati in materiale anti usura
Replaceable movable knife set made of wear-resistant material



Coltelli fissi regolabili realizzati in materiale anti usura
Fixed adjustable knives made of wear-resistant material



Vaglio intercambiabile con fori personalizzabili da Ø6mm a Ø20mm
Interchangeable screen with customizable holes from Ø6mm to Ø20mm



Sistema di espulsione automatica dei pezzi non triturabili
Automatic solids ejection system



Ideale al posizionamento sottomacchina
Ideal for positioning under the machine

TRA400

Trituratore orizzontale 60 ÷ 400 kg/h con espulsore spezzoni

HORIZONTAL SHREDDER 60 ÷ 400 kg/h
WITH PARTS EJECTOR



IT

EN



Trituratore a doppio albero, adatto a tritare trucioli lunghi e matassosi contenenti spezzoni. È ideale per essere posizionato sotto l'evacuatore della macchina utensile.

Two shafts shredder suitable for shredding long swarf containing solid parts. It is ideal to be positioned under the machine tool conveyor.

DATI TECNICI / TECHNICAL DATA

Dimensioni / Dimensions	1290 x 737 x 238H mm
Dimensioni bocca di carico / loading port dimensions	400 x 462 mm
Peso / Weight	480 kg
Potenza / Power	2 x 3 kW
Tensione / Voltage	230 / 400 V
Alimentazione elettrica / Power supply	Continua / Continuous
Numero di giri / RPM	50 rpm



Cassa realizzata in robusta carpenteria
Case made of sturdy metal



Set di coltelli mobili sostituibili realizzati in materiale anti usura
Replaceable movable knife set made of wear-resistant material



Coltelli fissi regolabili realizzati in materiale anti usura
Fixed adjustable knives made of wear-resistant material



Vaglio intercambiabile con fori personalizzabili da Ø6mm a Ø20mm
Interchangeable screen with customizable holes from Ø6mm to Ø20mm



Sistema di espulsione automatica dei pezzi non triturabili
Automatic solids ejection system



Ideale al posizionamento sottomacchina
Ideal for positioning under the machine

TRA1000

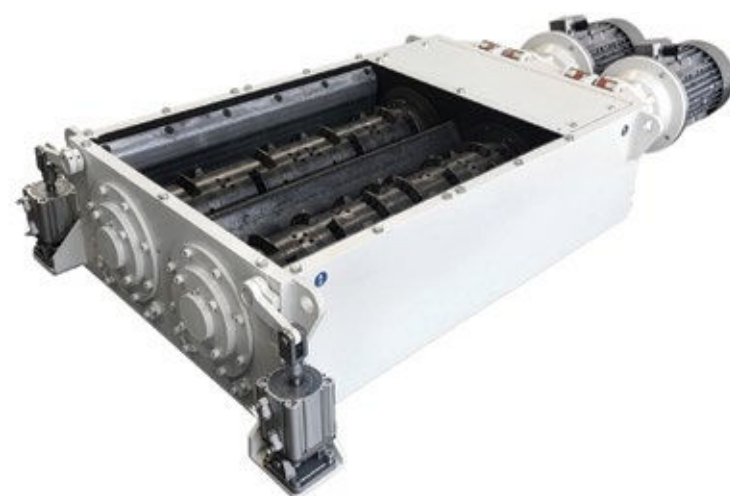
Trituratore orizzontale 270 ÷ 1800 kg/h con espulsore spezzoni

HORIZONTAL SHREDDER 270 ÷ 1800 kg/h
WITH PARTS EJECTOR



IT

EN



Trituratore orizzontale adatto a tritare trucioli lunghi, matassosi, molto tenaci, contenenti spezzoni. È ideale per essere posizionato sotto l'evacuatore della macchina utensile ma può essere integrato in un gruppo di trattamento.

Horizontal shredder suitable for shredding long, coiled, very tough shavings, containing pieces. It is ideal to be positioned under the machine tool evacuator but can be integrated into a treatment group.

DATI TECNICI / TECHNICAL DATA

Dimensioni / Dimensions	2018 x 970 x 343H mm
Dimensioni bocca di carico / loading port dimensions	822 x 573 mm
Peso / Weight	120 kg
Potenza / Power	15 kW
Tensione / Voltage	230 / 400 V
Alimentazione elettrica / Power supply	Continua / Continuous
Numero di giri / RPM	38 rpm



Cassa realizzata in robusta carpenteria
Case made of sturdy metal



Set di coltelli mobili sostituibili realizzati in materiale anti usura
Replaceable movable knife set made of wear-resistant material



Coltelli fissi regolabili realizzati in materiale anti usura
Fixed adjustable knives made of wear-resistant material



Vaglio intercambiabile con fori personalizzabili da Ø6mm a Ø20mm
Interchangeable screen with customizable holes from Ø6mm to Ø20mm



Sistema di espulsione automatica dei pezzi non tritabili
Automatic solids ejection system



Ideale al posizionamento sottomacchina o integrabile in un gruppo di trattamento
Ideal for sub-machine positioning or as part of a treatment group



FC200

Centrifuga automatica 60 ÷ 200 kg/h

AUTOMATIC CENTRIFUGE 60 ÷ 200 kg/h



IT

EN

Centrifuga automatica per trucioli metallici in grado di separare il lubrorefrigerante. È una centrifuga di piccole dimensioni, ideale per essere installata sottomacchina o per essere integrata in un piccolo gruppo di trattamento. Lo scarico del truciolo trattato si trova nella parte alta del corpo della centrifuga.

Automatic centrifuge for metal chips suitable for separating the cooling lubricant. It is a small centrifuge, ideal to be installed under the machine or to be integrated in a small treatment group. The discharge of the treated chip is located in the upper part of the centrifuge body.



DATI TECNICI / TECHNICAL DATA

Dimensioni / Dimensions Ø x H	570 X 600 mm
Potenza / Power	0,98 kW
Tensione / Voltage	230 /400 V
Alimentazione elettrica / Power supply	Continua / Continuous
Numero di giri / RPM	2.950 rpm
Peso / Weight	100 kg

- ✓ Corpo realizzato in robusta carpenteria verniciata, ancorato ad un pianale spesso e rigido
Structure made of sturdy painted metalwork, anchored to a thick and rigid platform
- ✓ Paniere ricavato da blocco di acciaio speciale tornito su macchina CNC e trattato termicamente
Basket made from a block of special steel turned on a CNC machine and heat treated
- ✓ Parti a contatto con il truciolo realizzate in materiali speciali antiusura
Parts in contact with the chip made of special wear-resistant materials

- ✓ Antivibranti per la riduzione delle vibrazioni
Anti-vibration dampers to reduce vibrations
- ✓ Dimensioni ridotte
Reduced dimensions
- ✓ Elevato rendimento
High efficiency
- ✓ Anello fessurato filtrante con forature differenziate facilmente sostituibile
Easily replaceable slotted filter ring with differentiated holes

FC300

Centrifuga automatica 160 ÷ 500 kg/h

AUTOMATIC CENTRIFUGE 160 ÷ 500 kg/h



IT

EN

Centrifuga automatica per trucioli metallici in grado di separare il lubrorefrigerante. È una centrifuga di medie dimensioni, ideale per essere integrata in un gruppo di trattamento. Scarica dal fondo.

Automatic centrifuge for metal chips suitable for separating and recovering the cooling lubricant. It is a medium centrifuge, ideal to be integrated in a treatment group. The discharge of the treated chip is located in the bottom of the centrifuge.



DATI TECNICI / TECHNICAL DATA

Dimensioni / Dimensions Ø x H	850 x 850 mm
Potenza / Power	1,1 kW
Tensione / Voltage	230/400 V
Alimentazione elettrica / Power supply	Continua / Continuous
Numero di giri / RPM	1.480 rpm
Peso / Weight	250 kg

- ✓ Corpo realizzato in robusta carpenteria verniciata, ancorato ad un pianale spesso e rigido
Structure made of sturdy painted metalwork, anchored to a thick and rigid platform
- ✓ Paniere ricavato da blocco di acciaio speciale tornito su macchina CNC e trattato termicamente
Basket made from a block of special steel turned on a CNC machine and heat treated
- ✓ Parti a contatto con il truciolo realizzate in materiali speciali antiusura
Parts in contact with the chip made of special wear-resistant materials

- ✓ Antivibranti per la riduzione delle vibrazioni
Anti-vibration dampers to reduce vibrations
- ✓ Dimensioni ridotte
Reduced dimensions
- ✓ Elevato rendimento
High efficiency
- ✓ Anello fessurato filtrante con forature differenziate facilmente sostituibile
Easily replaceable slotted filter ring with differentiated holes

FC300SL

Centrifuga automatica 160 ÷ 500 kg/h

AUTOMATIC CENTRIFUGE 160 ÷ 500 kg/h



Centrifuga automatica per trucioli metallici in grado di separare il lubrorefrigerante.

È una centrifuga di medie dimensioni, ideale per essere integrata in un gruppo di trattamento. Scarica dal fondo.

Lo scarico del truciolo trattato si trova nella parte alta del corpo della centrifuga.

Automatic centrifuge for metal chips suitable for separating and recovering the cooling lubricant.

It is a medium centrifuge, ideal to be integrated in a treatment group. The discharge of the treated chip is located in the bottom of the centrifuge.

The discharge of the treated chip is located in the upper part of the centrifuge body.

DATI TECNICI / TECHNICAL DATA

Dimensioni / Dimensions Ø x H	770 x 870 mm
Potenza / Power	1,1 kW
Tensione / Voltage	230 / 400 V
Alimentazione elettrica / Power supply	Continua / Continuous
Numero di giri / RPM	1.480 rpm
Peso / Weight	250 kg

- ✓ Corpo realizzato in robusta carpenteria verniciata, ancorato ad un pianale spesso e rigido
Structure made of sturdy painted metalwork, anchored to a thick and rigid platform
- ✓ Paniere ricavato da blocco di acciaio speciale tornito su macchina CNC e trattato termicamente
Basket made from a block of special steel turned on a CNC machine and heat treated
- ✓ Parti a contatto con il truciolo realizzate in materiali speciali antiusura
Parts in contact with the chip made of special wear-resistant materials

- ✓ Antivibranti per la riduzione delle vibrazioni
Anti-vibration dampers to reduce vibrations
- ✓ Dimensioni ridotte
Reduced dimensions
- ✓ Elevato rendimento
High efficiency
- ✓ Anello fessurato filtrante con forature differenziate facilmente sostituibile
Easily replaceable slotted filter ring with differentiated holes

FC500

Centrifuga automatica 600 ÷ 2000 kg/h

AUTOMATIC CENTRIFUGE 600 ÷ 2000 kg/h



IT

EN

Centrifuga automatica ideale per separare il lubrorefrigerante dal truciolo metallico.

È una centrifuga adatta a grandi volumi di truciolo, ideale sia per essere integrata in un gruppo di trattamento, sia per essere alimentata da una tramoggia di carico. Scarica dal fondo.

Automatic centrifuge ideal for separating and recovering the cooling lubricant.

It is a centrifuge suitable for large volumes of chips, ideal both for being integrated in a treatment group and for being fed by a loading hopper. Download from the bottom.



DATI TECNICI / TECHNICAL DATA

Dimensioni / Dimensions Ø x H	1250 x 1100 mm
Potenza / Power	4 kW
Tensione / Voltage	230/400 V
Alimentazione elettrica / Power supply	Continua / Continuous
Numero di giri / RPM	1.480 rpm
Peso / Weight	600 kg

- ✓ Corpo realizzato in robusta carpenteria verniciata, ancorato ad un pianale spesso e rigido
Structure made of sturdy painted metalwork, anchored to a thick and rigid platform
- ✓ Paniere ricavato da blocco di acciaio speciale tornito su macchina CNC e trattato termicamente
Basket made from a block of special steel turned on a CNC machine and heat treated
- ✓ Parti a contatto con il truciolo realizzate in materiali speciali antiusura
Parts in contact with the chip made of special wear-resistant materials

- ✓ Antivibranti per la riduzione delle vibrazioni
Anti-vibration dampers to reduce vibrations
- ✓ Dimensioni ridotte
Reduced dimensions
- ✓ Elevato rendimento
High efficiency
- ✓ Anello fessurato filtrante con forature differenziate facilmente sostituibile
Easily replaceable slotted filter ring with differentiated holes

FCM 31-61

Centrifuga disoleatrice manuale a panier estraibile Paniere Ø300-600 mm

DEOILING CENTRIFUGE WITH EXTRACTABLE BASKET
BASKET Ø300-600 mm



IT

EN

Centrifuga disoleatrice a panier estraibile ideale per la disoleatura del truciolo e di qualsiasi tipo di minuterie metalliche

Deoiling centrifuge with extractable basket ideal for de-oiling metal swarf or any small metal parts



DATI TECNICI / TECHNICAL DATA	FCM31	FCM48	FCM61
Dimensione cesto / Basket dimensions ø x h	Ø300mm H=245 mm	Ø480mm H=320 mm	Ø600mm H=410 mm
Portata massima / Maximum capacity	20 kg	20 kg	150 kg
Potenza installata / Installed power	1,1 kW	1,5 kW	5,5 kW
Apertura coperchio / Lid opening	Manuale / Manual		
Alimentazione elettrica / Power supply	Discontinua / Discontinuous		
Velocità cesto / Basket speed	1.480 rpm	980 rpm	740 rpm



Ideale per disoleare piccole quantità di truciolo o minuterie metalliche
Ideal for de-oiling small quantities of swarf or small metal parts



Disponibile in 3 modelli da 15 a 100 lt per le diverse esigenze
Available in 3 models from 15 to 100 liters for different needs



Base portante in lastra d'acciaio
Supporting base in carbon steel plate



Possibilità di raggiungere un migliore grado di disoleatura allungando il ciclo di lavoro
Possibility to achieve a better degree of de-oiling by lengthening the work cycle



Possibilità di centrifugare anche i trucioli lunghi
Possibility to centrifuge even long swarf



Ideale nel caso di aziende che lavorano più materiali
Ideal for companies that work with more materials (e.g. machining for third parties)

FCM 65-80

Centrifuga disoleatrice manuale a panier estraibile Paniere Ø650-800 mm

DEOILING CENTRIFUGES WITH EXTRACTABLE BASKET
BASKET Ø650-800 mm



IT

EN

Le centrifughe disoleatrici a panier estraibile sono ideali per la disoleatura del truciolo e di qualsiasi tipo di minuterie metalliche. Sono ideali per essere integrate agli FCM systems (vedi pagina 14)

Deoiling centrifuge with extractable basket ideal machine for de-oiling metal swarf or any small metal parts. They are ideal for integration with FCM systems (see page 14)



DATI TECNICI / TECHNICAL DATA	FCM65	FCM80
Dimensione cesto / Basket dimensions ø x h	Ø650mm H=500 mm	Ø800mm H=550 mm
Portata massima / Maximum capacity	130 kg	200 kg
Potenza installata / Installed power	5 kW	7,5 kW
Apertura coperchio / Lid opening	Automatica/ Automatic	
Alimentazione elettrica / Power supply	Discontinua / Discontinuous	
Velocità cesto / Basket speed	720 rpm	720 rpm



Ideale per disoleare truciolo o minuterie metalliche di qualsiasi tipo
Ideal for de-oiling swarf or small metal parts



Struttura in lastra d'acciaio al carbonio e lamiera elettro-saldata e rinforzata
Supporting base in carbon steel plate



Possibilità di raggiungere un migliore grado di disoleatura allungando il ciclo di lavoro
Possibility to achieve a better degree of de-oiling by lengthening the work cycle



Possibilità di centrifugare anche i trucioli lunghi
Possibility to centrifuge even long swarf



Dimensioni contenute
Small dimensions



Ideale nel caso di aziende che lavorano più materiali
Ideal for companies that work with more materials (e.g. machining for third parties)



Controllo con inverter
Inverter control

Vasche di raccolta lubrorefrigerante

LUBRICANT COLLECTION TANKS



IT

EN



Contenitore in metallo adatto alla raccolta del lubrorefrigerante recuperato dal processo di centrifugazione o dalla decantazione del truciolo. Viene solitamente dimensionata a seconda delle esigenze. Può essere dotata di sistema dragante che permette l'evacuazione delle morchie presenti sul fondo. Questo sistema di autopulizia è stato studiato per evitare la periodica pulizia delle vasche di raccolta lubrorefrigerante.

Metal container suitable for the collection of the cooling lubricant recovered from the centrifugation process or from the settling of the shavings. It is usually sized according to needs. It can be equipped with a dredging system that allows the evacuation of the sludge present on the bottom. This self-cleaning system has been designed to avoid periodic cleaning of the lubricant-coolant collection tanks.

✔ Sistema a camere per una più efficiente decantazione e pulizia della vasca (solo per la versione standard)
Chamber system for a more efficient settling and cleaning of the tank (for the standard version only)

✔ Verniciatura interna con speciali verbinici resistenti agli oli
Internal painting with special oil resistant verniers

✔ Dotata di coperchi per l'ispezione e la pulizia periodica
Equipped with covers for periodic inspection and cleaning

✔ Vasca in carpenteria a tenuta stagna
Watertight carpentry tank

✔ Coperchio per l'ispezione
Lid for inspection

✔ Sistema dragante con palette in vulkollan per una migliore estrazione della morchia decantata sul fondo (solo per la versione dragante)
Dredging system with vulkollan blades for better extraction of the sludge decanted on the bottom (for the dredging version only)

Trasportatori a palette

Trasportatori draganti a palette raschianti

SCRAPING VANE DREDGING CONVEYORS



IT

EN

Trasportatore dragante a palette raschianti ideale per il trasporto di trucioli corti. I trasportatori draganti possono essere impiegati per molteplici usi ed avere forme e dimensioni diverse, customizzabili se necessario. Possono essere corredati di una vasca di raccolta del lubrorefrigerante, nel caso il truciolo non sia asciutto.

Dredging conveyor with scraping vanes ideal for the transport of short chips. The dagger conveyor can be used for multiple uses and can have different shapes and sizes, customizable if necessary. It may be equipped with a coolant collection tank, if the swarf is not dry.



DATI TECNICI / TECHNICAL DATA

Dimensioni / Dimensions	A progetto / Custom
Potenza / Power	A progetto / Custom
Tensione / Voltage	230/400 V
Alimentazione elettrica / Power supply	Continua / Continuous
Peso / Weight	A progetto / Custom

✔ Struttura in robusta carpenteria verniciata
Structure in sturdy painted metalwork

✔ Adatto ad un uso intensivo e svariati utilizzi
Suitable for intensive and various uses

✔ Forma e dimensione customizzabile a seconda delle esigenze
Customizable shape and size according to needs

✔ Disponibile con portate diverse
Available with different flow rates

✔ Parti a contatto con il truciolo in materiale antiusura
Parts in contact with the chip in wear-resistant material

Trasportatori a tapparelle

Trasportatori a tapparelle incernierate

HINGED METAL SLAT CONVEYORS



IT

EN



Nastro trasportatore a tapparella metallica incernierata ideale per movimentare truciolo lungo e corto. Possono essere impiegati per diversi utilizzi. Possono essere customizzati a seconda delle esigenze sia nella lunghezza, nella forma e nella portata. Nel caso il truciolo contenga del lubrorefrigerante è possibile corredare il trasportatore di una vasca di raccolta.

Belt conveyor with hinged metal shutter ideal for moving long and short chips. It can be used for different purposes. It can be customized according to needs both in length, shape and capacity. If the chip contains coolant, the conveyor can be equipped with a collection tank.

DATI TECNICI / TECHNICAL DATA

Dimensioni / Dimensions	A progetto / Custom
Potenza / Power	A progetto / Custom
Tensione / Voltage	230 / 400 V
Alimentazione elettrica / Power supply	Continua / Continuous
Peso / Weight	A progetto / Custom

✔ Struttura in robusta carpenteria verniciata
Structure in sturdy painted metalwork

✔ Disponibile con portate diverse
Available with different flow rates

✔ Adatto ad un uso intensivo e svariati utilizzi
Suitable for intensive and various uses

✔ Parti a contatto con il truciolo in materiale antiusura
Parts in contact with the chip in wear-resistant material

✔ Forma e dimensione customizzabile a seconda delle esigenze
Customizable shape and size according to needs

Trasportatori a coclea

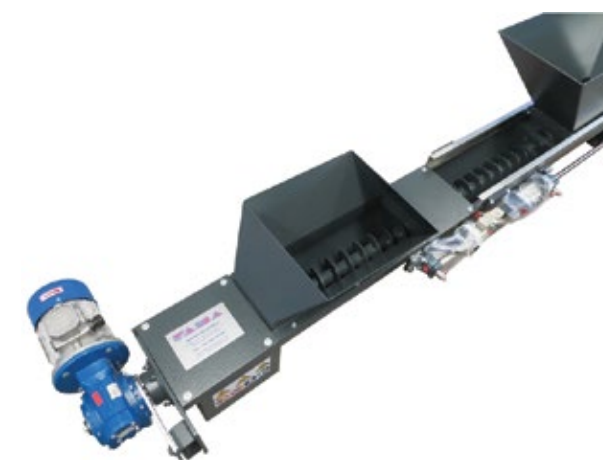
Trasportatore a coclea

SCREW CONVEYOR



IT

EN



Trasportatore a coclea in grado di trasportare truciolo corto in orizzontale, in obliquo ed in verticale limitando gli ingombri. Viene abitualmente utilizzato per movimentare truciolo metallico da un dispositivo ad un altro o allo scarico di un dispositivo di trattamento per il riempimento di un contenitore di stoccaggio. Se il truciolo trasportato contiene lubrorefrigerante il trasportatore viene accessorizzato di una vasca di raccolta.

The screw conveyor can transport short chips horizontally, obliquely and vertically limiting the overall dimensions. It is usually employed to move metal chips from one device to another or on discharge of a treatment device for filling a storage container. If the transported chip contains coolant, the conveyor is equipped with a collection tank.

DATI TECNICI / TECHNICAL DATA

Dimensioni / Dimensions	A progetto / Custom
Potenza / Power	A progetto / Custom
Tensione / Voltage	230 / 400 V
Alimentazione elettrica / Power supply	Continua / Continuous
Peso / Weight	A progetto / Custom

✔ Struttura in robusta carpenteria verniciata
Structure in sturdy painted metalwork

✔ Disponibile con portate diverse
Available with different flow rates

✔ Adatto ad un uso intensivo e svariati utilizzi
Suitable for intensive and various uses

✔ Parti a contatto con il truciolo in materiale antiusura
Parts in contact with the chip in wear-resistant material

✔ Forma e dimensione customizzabile a seconda delle esigenze
Customizable shape and size according to needs

ER

Elevatore ribaltatore

BIN LIFTER



IT

EN



Elevatore ribaltatore per fusti, carrelli o cassoni.
È un'apparecchiatura automatica ideale per il sollevamento ed il ribaltamento di contenitori di truciolo metallico di varia forma e misura. Con un semplice gesto è possibile sollevare e ribaltare i contenitori senza alcuno sforzo.

Tipping elevator for drums, carts or bins.
An automatic device for safely, quickly and easily lifting and overturning containers of various shapes and sizes. With a simple gesture it is possible to lift and overturn the container without any effort.

DATI TECNICI / TECHNICAL DATA

Potenza / Power	1,1 - 3,0 kW
Tensione / Voltage	230/400 V

✓ Adatto al sollevamento di contenitori di diverso volume e peso
Suitable for lifting containers of different volumes and weights

✓ Altezza di scarico personalizzabile
Customizable unloading height

✓ Micro di sicurezza che consente l'avviamento della macchina solo quando lo sportello di carico è chiuso
Safety micro that allows the machine to start only when the loading door is closed

✓ Elementi mobili contenuti all'interno di una cabina chiusa così da garantire la totale sicurezza degli operatori
Movable elements contained inside a closed cabin so as to guarantee total operator safety

✓ Sistema di aggancio del contenitore realizzato in funzione delle caratteristiche del contenitore stesso
Trolley hooking system made according to the characteristics of the trolley itself



Silos

Silo verticale 10 ÷ 30 mc

10 ÷ 30 mc VERTICAL SILO



IT

EN

I silo FAMA sono destinati allo stoccaggio del truciolo metallico al fine di ottimizzarne le operazioni di smaltimento. I silo verticali sono studiati per installazioni esterne, in particolare per situazioni in cui è preferibile addossare il silo ad una parete per favorire il passaggio del camion. Lo scarico è laterale.

FAMA silos are intended for the storage of metal chips in order to optimize their disposal operations. The vertical silos are designed for outdoor installations, in particular for situations where it is preferable to place the silo against a wall to facilitate the truck passage. The discharge is lateral.



DATI TECNICI / TECHNICAL DATA

Tipologia / Type	Verticale / Vertical
Capienza / Capacity	10 ÷ 30 mc
Posizione scarico / Unloading position	Laterale / Lateral
Potenza / Power	3 kW
Tensione / Voltage	230/400 V
Alimentazione elettrica / Power supply	Continua / Continuous

✓ Invaso in acciaio verniciato completamente impermeabile e resistente agli agenti atmosferici
Cradle in completely waterproof and weather-resistant painted steel

✓ Struttura di supporto zincata
Galvanized support structure

✓ Progettato e dimensionato su misura, a seconda delle esigenze
Custom designed and sized, according to your needs

✓ Possibilità di suddividerlo in due parti per lo stoccaggio di due materiali
Possibility of dividing it into two parts for the storage of two materials

✓ Struttura di supporto accompagnata da relazione di calcolo strutturale certificata
Support structure accompanied by certified structural calculation report

✓ Caricamento da trasporto pneumatico o da trasportatore meccanico
Loading by pneumatic or mechanical conveyor

Silos

Silo a ponte 10 ÷ 30 mc

10 ÷ 30 mc BRIDGE SILO



IT

EN

I silo FAMA sono destinati allo stoccaggio del truciolo metallico al fine di ottimizzarne le operazioni di smaltimento. I silo a ponte sono studiati per installazioni esterne. Lo scarico è posto sul fondo del silo e può essere a benna o a ghigliottina.

The FAMA silos are intended for the storage of metal chips in order to optimize their disposal operations. The bridge silos are designed for outdoor installations. The discharge is placed on the bottom of the silo and can be a bucket or a guillotine.



DATI TECNICI / TECHNICAL DATA

Tipologia / Type	A ponte / Bridge
Capienza / Capacity	10 ÷ 30 mc
Posizione scarico / Unloading position	Fondo / Bottom
Potenza / Power	3 kW
Tensione / Voltage	230/400 V
Alimentazione elettrica / Power supply	Continua / Continuous

✓ Invaso in acciaio verniciato completamente impermeabile e resistente agli agenti atmosferici
Cradle in completely waterproof and weather-resistant painted steel

✓ Struttura di supporto zincata
Galvanized support structure

✓ Progettato e dimensionato su misura, a seconda delle esigenze
Custom designed and sized, according to your needs

✓ Possibilità di suddividerlo in due parti per lo stoccaggio di due materiali
Possibility of dividing it into two parts for the storage of two materials

✓ Struttura di supporto accompagnata da relazione di calcolo strutturale certificata
Support structure accompanied by certified structural calculation report

✓ Caricamento da trasporto pneumatico o da trasportatore meccanico
Loading by pneumatic or mechanical conveyor

Silos

Silo orizzontale 10 ÷ 30 mc

10 ÷ 30 mc HORIZONTAL SILO



IT

EN



I silo FAMA sono destinati allo stoccaggio del truciolo metallico al fine di ottimizzarne le operazioni di smaltimento. I silo orizzontali sono studiati per installazioni interne, per salvaguardare materiali di valore contro i furti ed ottimizzare gli spazi.

The FAMA silos are ideal for the storage of metal chips in order to optimize their disposal operations. The horizontal silos are designed for internal installations, to safeguard valuable materials against theft and to optimize spaces.

DATI TECNICI / TECHNICAL DATA

Tipologia / Type	Orizzontale / Horizontal
Capienza / Capacity	10 ÷ 30 mc
Posizione scarico / Unloading position	Laterale / Lateral
Potenza / Power	7-30 kW
Tensione / Voltage	230 / 400 V
Alimentazione elettrica / Power supply	Continua / Continuous

✓ Invaso in acciaio verniciato completamente impermeabile e resistente agli agenti atmosferici
Cradle in completely waterproof and weather-resistant painted steel

✓ Struttura di supporto zincata
Galvanized support structure

✓ Progettato e dimensionato su misura, a seconda delle esigenze
Custom designed and sized, according to your needs

✓ Struttura di supporto accompagnata da relazione di calcolo strutturale certificata
Support structure accompanied by certified structural calculation report

✓ Caricamento da trasporto pneumatico o da trasportatore meccanico
Loading by pneumatic or mechanical conveyor





Filtrazione e trattamento di OLI ED EMULSIONI

FILTRATION AND TREATMENT OF
OIL AND EMULSION

44

IMPIANTI CENTRALIZZATI

Impianti centralizzati per la filtrazione, microfiltrazione ed il trattamento di olii ed emulsioni.

CENTRALIZED SYSTEMS

Centralized systems for filtration, microfiltration, and treatment of oils and emulsions.



46

DISPOSITIVI PER LA FILTRAZIONE

Sistemi per la filtrazione, microfiltrazione ed il trattamento di olii ed emulsioni.

FILTRATION DEVICES

Systems for filtration, microfiltration, and treatment of oils and emulsions.



48

DISPOSITIVI PER LA PULIZIA DELLE VASCHE DELLE MACCHINE UTENSILI

Aspiraliquidi filtranti.

DEVICES FOR CLEANING MACHINE TOOL TANKS

Filtering wet vacuum cleaner



Impianti di filtrazione centralizzati autopulenti

CENTRALISED SYSTEMS FOR FILTRATION



L'impianto centralizzato è richiesto quando è necessario lavorare e produrre con lubrorefrigeranti esenti da trucioli, microtrucioli e morchie.

È costituito da una vasca di dimensione adeguata alla richiesta, sulla quale sono installati i sistemi di filtrazione autopulenti idonei alle esigenze del cliente.

Il lubrorefrigerante filtrato viene rilanciato alle macchine con pompe opportunamente dimensionate.

The centralised system is required when it is necessary to work and produce with coolants free from chips, micro shavings and sludge. It consists of a customised tank on which self-cleaning filtration systems are installed.

The filtered cooling lubricant is recirculated to the machines with appropriate sized pumps.



Modulare e customizzato nel rispetto delle esigenze del cliente
Modular and customisable to suit the customer's needs



Il sistema di filtrazione o microfiltrazione installato viene concordato in base alle esigenze di produzione
Production needs are considered when selecting either a filtration or microfiltration system



Può essere integrato con sistemi di refrigerazione o scambiatori di calore
It can be integrated with refrigeration systems or heat exchangers



OILS AND EMULSIONS / OLI ED EMULSIONI

OILS AND EMULSIONS / OLI ED EMULSIONI

Rotofilter

Centralina di filtrazione con rotofiltro autopulente

FILTRATION UNIT
WITH SELF-CLEANING ROTARY FILTER



IT

EN



Centralina di filtrazione progettata per trattare il lubrorefrigerante e renderlo idoneo all'alta pressione. Il grado di filtrazione garantito è di 40 μm con filtro a tamburo autopulente.

Filtration control unit designed to treat the cooling lubricant and to make it suitable for high pressure. The guaranteed filtration degree is 40 μm with self-cleaning drum filter.

MODELLO/MODEL	FF200	FF400	FF600
Grado di filtrazione max [μm] / Max filtration degree [μm]	40	40	40
Portata olio 22 cSt [l/min] / 22 CsT oil flow rate [l/min] A 50 μm	70	150	300
Portata emulsione 4% [l/min] / 4% Emulsion flow rate [l/min] A 50 μm	100	200	200

✓ Sistema di autopulizia
Self-cleaning system

✓ Lunga durata
Long life

✓ Qualità di filtrazione costante
Constant filtration quality

✓ Non richiede l'utilizzo di materiali a perdere
It does not require the use of disposable materials

✓ Sistema dragante per l'evacuazione delle morchie
Automatic system for sludge evacuation

✓ Ingombri limitati
Limited dimensions

Centerfilter

Sistema di filtrazione con cartuccia filtrante autopulente

FILTRATION SYSTEM
WITH SELF-CLEANING CARTRIDGE FILTER



IT

EN



Centralina di filtrazione con sistema di filtrazione Centerfilter, cartuccia filtrante autopulente. Si può raggiungere un grado di filtrazione fino a 10 μm .

Filtration unit with Centerfilter filtration system, self-cleaning cartridge filter. It is possible to reach a degree of filtration until 10 μm .

MODELLO/MODEL	AF50	AF100
Grado di filtrazione max [μm] / Max filtration degree [μm]	10	10
Portata olio 22 cSt [l/min] / 22 CsT oil flow rate [l/min] A 50 μm	70	150
Portata emulsione 4% [l/min] / 4% Emulsion flow rate [l/min] A 50 μm	100	250

✓ Sistema di autopulizia
Self-cleaning system

✓ Lunga durata
Long life

✓ Qualità di filtrazione costante
Constant filtration quality

✓ Non richiede l'utilizzo di materiali a perdere
It does not require the use of disposable materials

✓ Sistema dragante per l'evacuazione delle morchie
Automatic system for sludge evacuation

✓ Ingombri limitati
Limited dimensions

Tucano

Aspiraliquidi filtrante

LIQUID AND SLUDGE VACUUM
WITH FILTRATION



IT

EN



TUCANO è un aspiraliquidi filtrante mobile ad alta efficienza, ideale per la pulizia della vasca della macchina utensile.

Tucano is a portable, high efficiency filtering wet vacuum cleaner for machine tool tank cleaning.

DATI TECNICI / TECHNICAL DATA

FF200

Dimensioni / Dimensions	2250 x 1000 x 2000 (LxPxH) mm
Potenza / Power	10 kW
Tensione / Voltage	400 V



Multifunzione
Multifunction



Capacità di aspirazione rapida
Quick suction capacity



Alta qualità di filtrazione
High quality filtration



Non richiede l'utilizzo di materiali a perdere
It does not require the use of disposable materials



Sistema automatico per l'evacuazione delle morchie
Automatic system for sludge evacuation

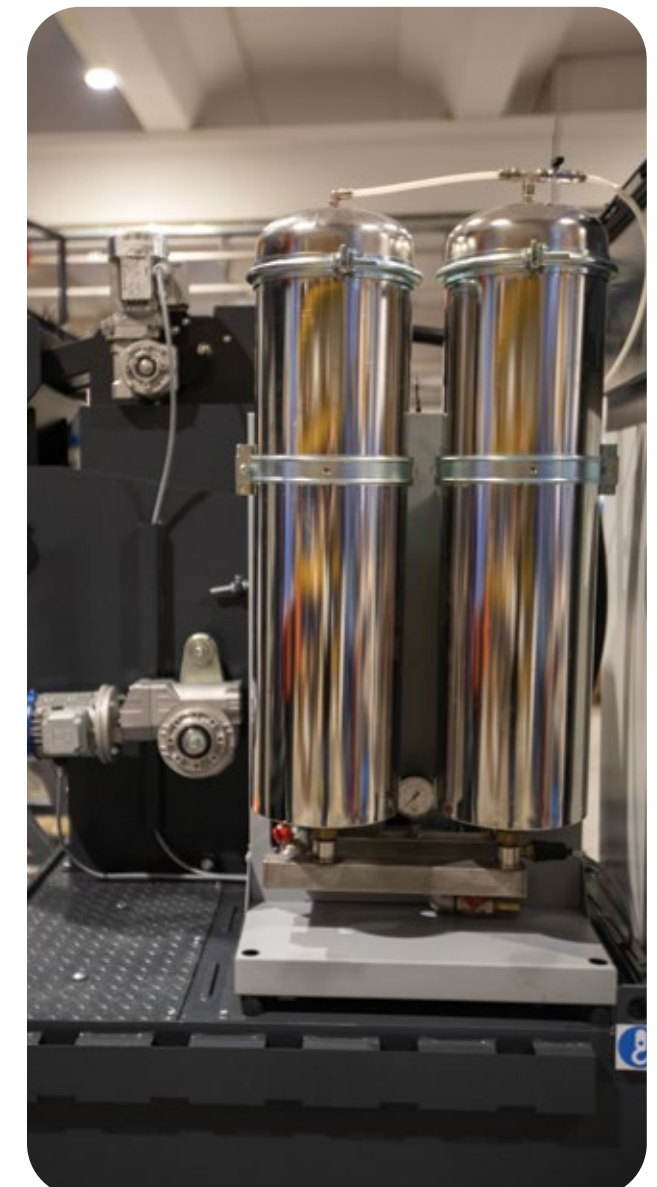


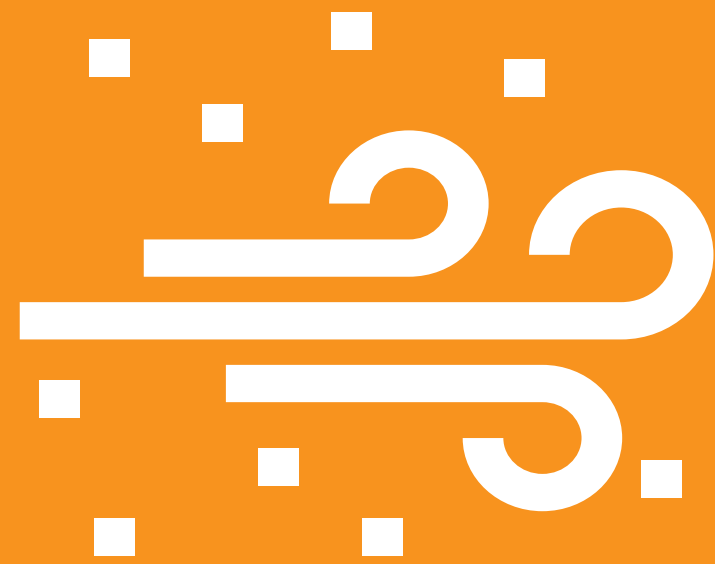
Movimentabile
Portable

Accessori

per il trattamento di oli ed emulsioni

ACCESSORIES FOR THE TREATMENT OF
OILS AND EMULSIONS





Aspirazione e filtrazione di

NEBBIE OLEOSE E POLVERI

EXTRACTION AND FILTRATION OF
OIL MISTS AND DUST

52

IMPIANTI CENTRALIZZATI

Impianti per l'aspirazione e la filtrazione di fumi, nebbie oleose e polveri - anche pericolose o esplosive

CENTRALIZED SYSTEMS

Systems for the extraction and filtration of fumes, oil mists and dust - including hazardous or explosive ones



54

DISPOSITIVI PER LA FILTRAZIONE

Unità filtranti compatte ad alta efficienza studiate per l'abbattimento dei vapori e delle condense oleose

FILTRATION DEVICES

Compact, high efficiency filtering units designed for the elimination of vapors and oil mists



56

DISPOSITIVI PER LA PULIZIA DEI PEZZI PARTS CLEANING DEVICES



58

IMPIANTI DI FILTRAZIONE DI POLVERI DUST FILTRATION SYSTEMS



Impianti centralizzati

CENTRALIZED SYSTEMS

Gli **impianti centralizzati di aspirazione e filtrazione di nebbie oleose, fumi e polveri di FAMA** vengono progettati e realizzati per abbattere gli aerosol nocivi derivanti da molteplici lavorazioni dell'industria meccanica.

Sono impianti customizzati adatti sia a piccoli laboratori sia a grosse realtà industriali.

Gli **impianti di filtrazione FAMA** sono progettati e costruiti per raggiungere il grado di filtrazione richiesto dalle più stringenti normative italiane ed europee.

FAMA's centralized extraction and filtration systems for oil mists, fumes and dust are designed and manufactured to reduce harmful aerosols resulting from multiple processes in the mechanical industry.

They are customized systems suitable for both small laboratories and large industrial realities.

FAMA filtration systems are designed and built to achieve the filtration degree required by the most stringent Italian and European regulations.



Alta efficienza
High efficiency filtration



Modulare e customizzato nel rispetto delle esigenze del cliente
Modular and customisable to suit the customer's needs



Filtro dimensionato in considerazione della singola situazione e degli obiettivi da raggiungere
Filter size is individually configured to consider both the customer's factory space and the objectives they wish to achieve

EOLO

Filtro per la filtrazione delle nebbie oleose

FILTRATION UNIT FOR THE FILTRATION OF OIL MISTS



IT

EN

Il Gruppo Filtrante serie EOLO è un'unità compatta di nuova generazione, concepita per l'eliminazione dei vapori e delle condense oleose. Il sistema di filtrazione di tipo modulare raggiunge la sua massima efficienza su impianti semi-centralizzati di 4-6 macchine utensili.

The EOLO filtering unit is a new generation compact unit, designed for the elimination of vapors and oil mists. The modular filtration system reaches its maximum efficiency on semi-centralized systems of 4-6 machine tools.



MODELLO/MODEL	EOLO
Lunghezza [mm] / Length [mm]	796
Larghezza [mm] / Width [mm]	987
Altezza [mm] / Height [mm]	2616
Stadi di filtrazione [n°] / Filtration stages [n°]	6
Superficie filtrante [m²] / Filtering surface [m²]	25 - 44
Portata [m³/h] / Flow rate [m³/h]	2000 ÷ 4000
Potenza [kW] / Power [kW]	2,2 ÷ 4



Compatto
Compact



Alta efficienza
High efficiency



6 stadi di filtrazione
6 filtration stages



Aiuta a rientrare nei limiti imposti dalle più strette normative
It helps to remain within the limits imposed by the strictest regulations



Recupera l'olio condensato che può essere riutilizzato
Recovery of the condensed oil which can be reused

F oil

Dispositivi per la filtrazione FILTRATION DEVICES



IT

EN

I Gruppi Filtranti serie F OIL sono delle unità compatte ad alta efficienza, appositamente progettate per l'eliminazione dei vapori e delle condense oleose.

The F OIL series filtering units are high efficiency compact units, specially designed for the elimination of vapors and oil mist.



MODELLO/MODEL	F OIL 1	F OIL 2	F OIL 4	F OIL 6
Lunghezza [mm] / Length [mm]	750	1470	1470	2250
Larghezza [mm] / Width [mm]	750	750	1200	1200
Altezza [mm] / Height [mm]	2500	2500	2700	3100
Stadi di filtrazione [n°] / Filtration stages [n°]	1	2	4	6
Superficie filtrante [m ²] / Filtering surface [m ²]	23,5	48	94	145
Portata [m ³ /h] / Flow rate [m ³ /h]	2000 ÷ 4000	4500 ÷ 8000	8000 ÷ 12000	12000 ÷ 16000
Potenza [kW] / Power [kW]	2,2 ÷ 4	4 ÷ 7,5	7,5 ÷ 11	15 ÷ 22

✓ Compatto
Compact

✓ Alta efficienza
High efficiency

✓ Fino a 5 stadi di filtrazione
Up to 5 filtration stages

✓ Aiuta a rientrare nei limiti imposti dalle più strette normative
It helps to remain within the limits imposed by the strictest regulations

✓ Recupera l'olio condensato che può essere riutilizzato
Recovery of the condensed oil which can be reused

T oil

Sistema di filtrazione delle nebbie oleose e delle polveri OIL MIST AND DUST FILTRATION SYSTEM



IT

EN

Gruppo filtrante compatto ad alta efficienza sono studiate per l'abbattimento dei vapori e delle condense oleose. Può avere fino a 4 stadi di filtrazione. Le sostanze inquinanti oleose vengono raccolte in una tramoggia di e poi evacuate attraverso un bocchettone di scarico.

Compact, high efficiency filtering units designed for the elimination of vapors and oil mists. It can have up to 5 filtration stages. The oily pollutants are collected in a hopper and then evacuated through a discharge outlet.



MODELLO/MODEL	T4 OIL	T6 OIL	T8 OIL	T10 OIL
Lunghezza [mm] / Length [mm]	1700	2500	3100	3900
Larghezza [mm] / Width [mm]	1670	1670	1670	1670
Altezza [mm] / Height [mm]	2400	2400	2400	2400
Stadi di filtrazione [n°] / Filtration stages [n°]	4	6	8	10
Superficie filtrante [m ²] / Filtering surface [m ²]	107	160	215	268
Portata [m ³ /h] / Flow rate [m ³ /h]	16000	24000	32000	40000
Potenza [kW] / Power [kW]	11 ÷ 18,5	15 ÷ 22	18,5 ÷ 30	22 ÷ 25

✓ Compatto
Compact

✓ Alta efficienza
High efficiency

✓ 4 stadi di filtrazione
4 filtration stages

✓ Aiuta a rientrare nei limiti imposti dalle più strette normative
It helps to remain within the limits imposed by the strictest regulations

✓ Recupera l'olio condensato che può essere riutilizzato
Recovery of the condensed oil which can be reused

BPA

Banco per pulizia pezzi

BENCH FOR CLEANING OF PIECES



IT

EN

Cabina per pulitura pezzi ideale per effettuare operazioni di pulitura e soffiaggio sui pezzi lavorati. Dotata di un sistema di aspirazione integrato per aspirare le nebbie prodotte durante l'operazione di pulizia.

Component cleaning bench for carrying out cleaning and blowing operations on machined parts. Featuring an integrated suction system to extract the mists produced.



MODELLO/MODEL	BPA
Lunghezza [mm] / Length [mm]	650
Larghezza [mm] / Width [mm]	550
Altezza [mm] / Height [mm]	1400



Sistema di aspirazione integrato
Integrated suction system



Attivazione automatica
Automatic activation



Non necessita di collegamento
all'impianto di aspirazione centralizzato
It does not require connection to the
centralized suction system



Facile da movimentare
Easy to handle



Impianti di filtrazione di polveri

DUST FILTRATION SYSTEMS

Fama può soddisfare tutte le problematiche che riguardano l'aspirazione e la filtrazione delle polveri prodotte nelle varie attività di produzione a secco, offrendo un vasto assortimento di sistemi di estrazione e filtrazione, come unità filtranti a maniche, a cartucce e a tamburo rotante.

Fama can address all issues related to dust extraction and filtration in various dry production processes, offering a wide range of extraction and filtration systems, such as bag filter units, cartridge filters, and rotating drum filters.



Impianti di filtrazione di polveri tossiche e ATEX

FILTRATION OF ATEX AND TOXIC DUSTS



Siamo in grado di fornire impianti di aspirazione di polveri esplosive o tossiche progettati e costruiti secondo le normative europee che li regolamentano.

We are able to supply explosive or toxic dust extraction systems designed and built according to the European regulations that regulate them.



Alcune referenze

SOME REFERENCES

Numerose aziende leader nel settore hanno scelto i nostri impianti e adottato le nostre soluzioni, riconoscendo la qualità, l'affidabilità e l'innovazione che offriamo. La loro fiducia è per noi motivo di orgoglio e testimonia il valore delle nostre tecnologie nel migliorare i processi produttivi. Di seguito, alcune delle realtà che credono in noi e continuano a collaborare per costruire insieme il futuro.

Many leading companies have chosen our systems and adopted our solutions, recognizing the quality, reliability, and innovation we deliver. Their trust is a source of pride for us and demonstrates the value of our technologies in enhancing production processes. Below are some of the brands that believe in us and continue to collaborate with us to build the future together.



I dati indicati nelle tabelle presenti nel catalogo sono approssimati ed indicativi. Fama si riserva il diritto di apportare le modifiche ai prodotti senza preavviso.

The data shown in the tables in the brochure are approximate and for reference only. Fama reserves the right to make changes to the products without prior notice.

FAMA SRL

Via Moraro, 19 - 36030 Montecchio Precalcino (VI) Italy

Tel. +39 0445 363950 - Fax. +39 0445 386068

info@famaproject.com - famaproject.com

